

# Stručný návod

SILENO city, smart SILENO city  
SILENO life, smart SILENO life



[gardena.com](http://gardena.com)





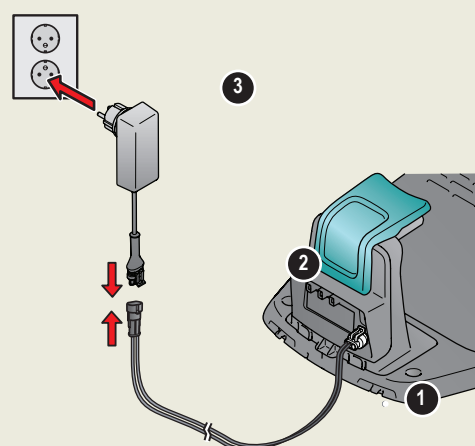
# ZAČÍNAME S ROBOTICKOU KOSAČKOU GARDENA

## 1. Inštalácia nabíjacej stanice

Pozrite si kapitoly 3.3.1 a 3.4.1 v dodanom návode na obsluhu alebo na webovej lokalite spoločnosti GARDENA ([www.gardena.com](http://www.gardena.com)).

1. Nabíjaciu stanicu umiestnite na otvorenom priestore na rovnom, vodorovnom povrchu.
2. Pripojte nízkonapäťový napájací kábel k nabíjacej stanici a zdroju napájania.
3. Pripojte zdroj napájania do elektrickej zásuvky s napätím 100 – 240 V.
4. Stlačením hlavného vypínača zapnite výrobok. Kým položíte ohraničovací kábel, umiestnite výrobok do nabíjacej stanice a nechajte nabíjať batériu.

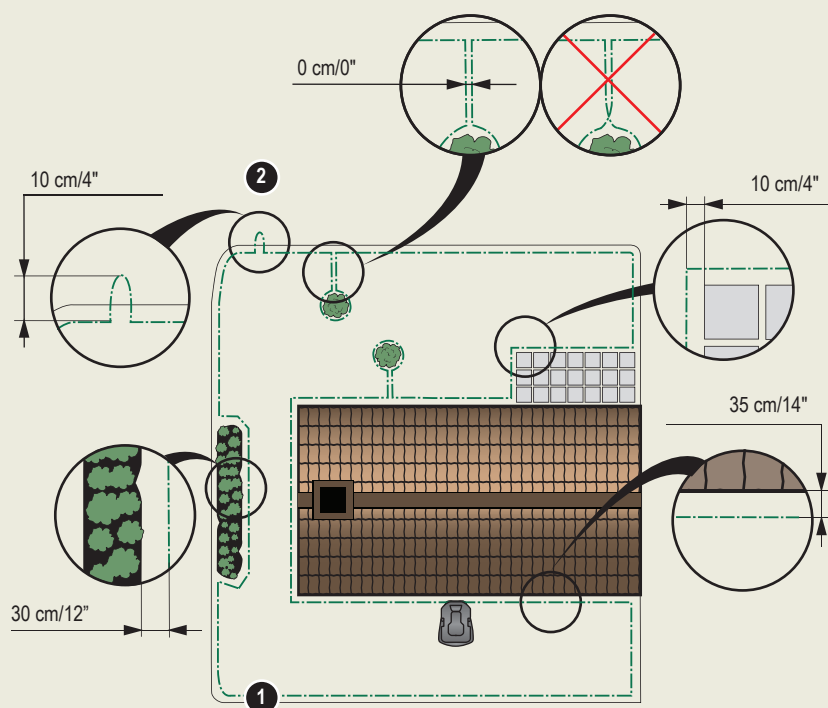
**POZNÁMKA:** S ďalším nastavovaním výrobku pokračujte až po úplnom dokončení inštalácie (1 – 4).



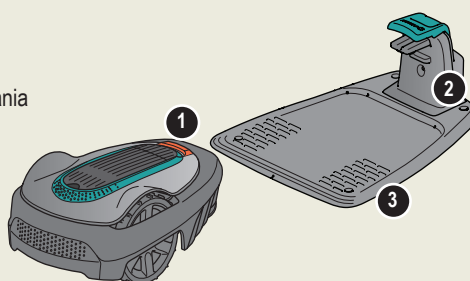
## 2. Položenie ohraničovacieho kábla

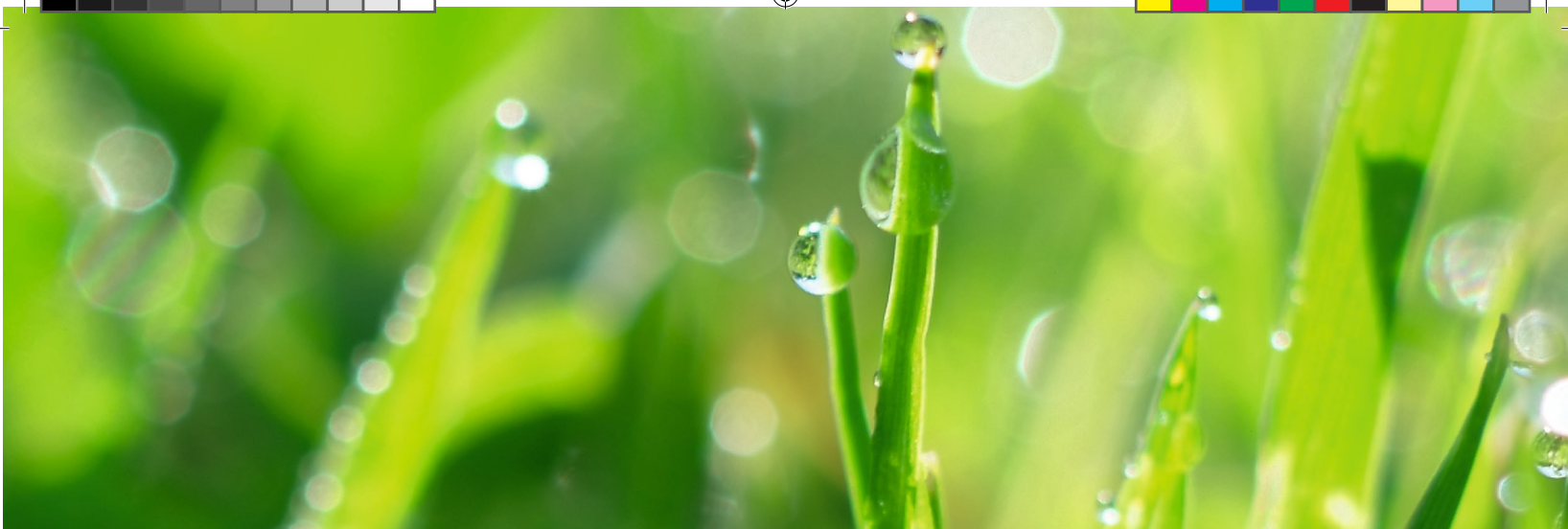
Pozrite si kapitolu 3.3.3 v dodanom návode na obsluhu alebo na webovej lokalite spoločnosti GARDENA ([www.gardena.com](http://www.gardena.com)).

1. Ohraničovací kábel uložte tak, aby vytvoril uzavretý okruh okolo celej pracovnej plochy.
2. Urobte očko v bode na ohraničovacom kábli, kde bude neskôr pripojený navádzací kábel.



1. Tlačidlo STOP
2. LED na kontrolu funkcie káblov ohraničenia a navádzania
3. Nabíjacia stanica
4. Displej
5. Klávesnica
6. Vypínač
7. Štartovacie tlačidlo



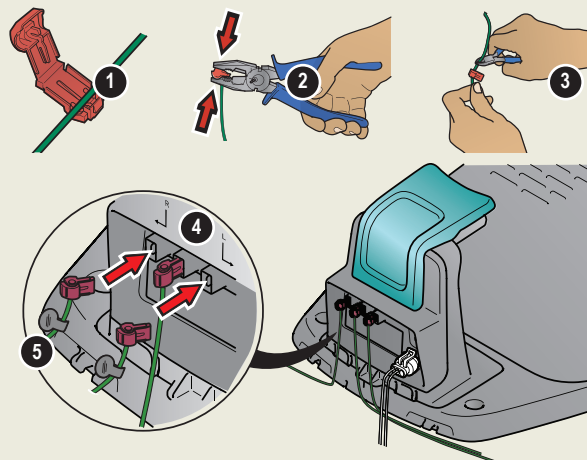


### 3. Pripojenie ohraničujúceho kábla

Pozrite si kapitolu 3.4.2 v dodanom návode na obsluhu alebo na webovej lokalite spoločnosti GARDENA ([www.gardena.com](http://www.gardena.com)).

1. Otvorte konektor a uložte ohraničovacý kábel do konektora.
2. Kombinovanými kliešťami pritlačte konektor a kábel k sebe.
3. Odstrihnite kábel 1 až 2 cm za konektormi.
4. Zatláčte konektory ohraničovacieho kábla na kontaktné kolíky označené písmenami L (vľavo) a R (vpravo) na nabíjacej stanici.

**POZNÁMKA:** Právý kábel sa musí pripojiť k pravému kontaktnému kolíku na nabíjacej stanici a ľavý kábel k ľavému kolíku.

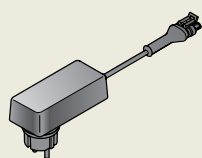
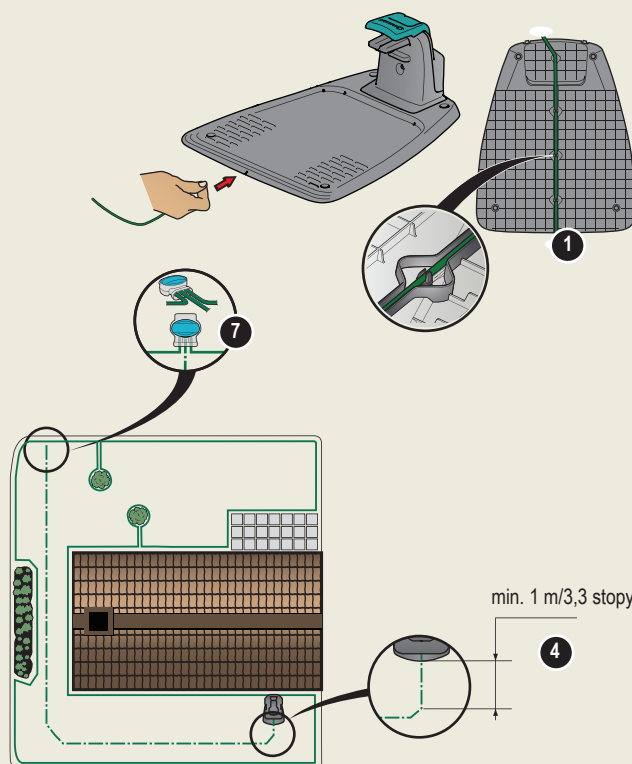


### 4. Položenie a pripojenie navádzacieho kábla

Pozrite si kapitolu 3.3.4 a 3.4.3 v dodanom návode na obsluhu alebo na webovej lokalite spoločnosti GARDENA ([www.gardena.com](http://www.gardena.com)).

1. Pripevnite navádzací kábel do západkových zámkov na spodnej časti nabíjacej stanice.
  2. Nasaďte konektor na navádzací kábel rovnakým spôsobom ako pri kábli ohraničenia, v súlade s pokynmi uvedenými vyššie.
  3. Zatláčte konektor navádzacieho kábla na kontaktný kolík označený ako Navádzací na nabíjacej stanici.
  4. Potiahnite navádzací kábel tak, aby od prednej strany nabíjacej stanice smeroval minimálne 1 meter v priamom smere.
  5. Uložte navádzací kábel z nabíjacej stanice do bodu na ohraničovacom kábli (očka), kde sa vytvorí spoj.
- POZNÁMKA:** Neukladajte navádzací kábel pod ostrým uhlom.
6. Prestrihnite ohraničovacý kábel v strede očka, ktoré ste urobili v kroku 2.2.
  7. Pripojte navádzací kábel k ohraničovaciemu káblu vloženie ohraničovacích káblov a navádzacieho kábla do spojky a pritlačenie spojok k sebe pomocou klieští s rôznymi možnosťami úchopu.

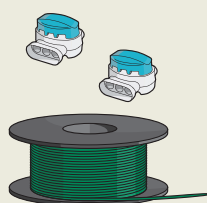
„Okrem tohto stručného návodu sú na webovej stránke spoločnosti GARDENA k dispozícii aj podrobné inštalčné videá ([www.gardena.com](http://www.gardena.com)).“



Napájanie  
(vzhľad zdroja napájania sa môže  
v závislosti od jednotlivých trhov líšiť)



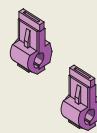
Nízkonapäťový kábel



Kábel ohraničenia  
a spojovacie prvky



Kolíky



Konektory



Meradlo

## 5. Spustenie a zastavenie výrobu

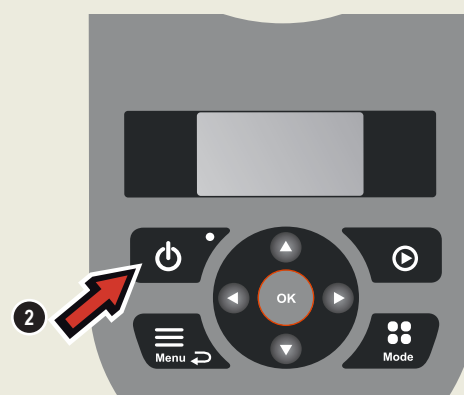
Pozrite si kapitoly 4.2 až 4.4 v dodanom návode na obsluhu alebo na webovej lokalite spoločnosti GARDENA ([www.gardena.com](http://www.gardena.com)).

### Zapnutie výrobu

1. Otvorte dverka ku klávesnici.
2. Stlačte tlačidlo **ZAPNUTIA/VYPNUTIA**. Rozsvieti sa displej.  
**POZNÁMKA:** Prvýkrát sa spustí úvodná spúšťacia sekvencia, ktorá zahŕňa napríklad výber štvorciferného kódu PIN.
3. Zadajte PIN kód pomocou **tlačidiel so šípkami hore a dole** a stlačte tlačidlo **OK**.

### Vypnutie výrobu

1. Stlačte tlačidlo **STOP**.



## 6. Zmena nastavení výrobu

Pozrite si kapitoly 3.10 v dodanom návode na obsluhu alebo na webovej lokalite spoločnosti GARDENA ([www.gardena.com](http://www.gardena.com)).

Všetky nastavenia výrobu sa vykonávajú prostredníctvom funkcií ponuky. Prečítajte si návod na obsluhu a oboznámte sa s ponukami a nastaveniami.

### Upravte nastavenia tak, aby vyhovovali rozmerom vášho trávniku

Nastavte čas kosenia podľa vašej záhrady pomocou funkcie *Plán*. Ak umožníte výrobku kosiť príliš často, trávnik môže vyzeráť ako udupaný.

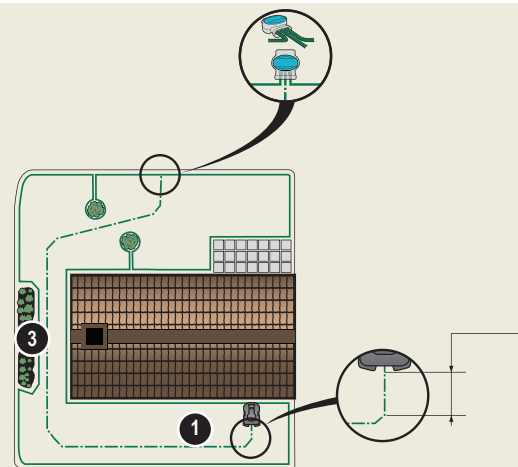
### Plán

Používajte asistenta plánovania na nastavenie vhodného plánu v závislosti od veľkosti vášho trávniku. Ak chcete zmeniť nastavenie plánu pre jednotlivé dni, použite ponuku *Plán – Pokročilé*.

### Vyskúšajte funkciu výrobu v úzkych priechodoch

Úzke priechody v záhrade môžu predstavovať prekážku, keď kosačka hľadá nabíjajúcu stanicu. Použite funkciu *Test*, aby ste zistili, či výrobok prejde cez úzky priechod.

1. Umiestnite výrobok do nabíjajúcej stanice.
2. Vyberte funkciu *Test* v ponuke (*Nastavenia > Pokrytie trávniku > Viac > Test*) a stlačte **OK**. Potom stlačte tlačidlo **Štart** a zatvorte dverka.
3. Skontrolujte, či sa výrobok pri prejazde priechodom riadi navádzacím káblom.
  - a. Ak výrobok prejde úzkym priechodom, test je úspešný.
  - b. Ak sa výrobok nedostane cez priechod: Skontrolujte, či je navádzací kábel uložený podľa pokynov v kapitole 3.3.4 v Návode na obsluhu.



[www.gardena.com](http://www.gardena.com)

**GARDENA®**

114 05 87-68



2019-01-30

Právo vykonať zmeny bez predchádzajúceho oznámenia je vyhradené.  
Copyright © 2019 GARDENA Manufacturing GmbH. Všetky práva vyhradené.  
[www.gardena.com](http://www.gardena.com)